



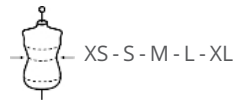
**A propos**

- Coupe oversize reprenant les codes "retail".
- Look décontracté, confortable et tendance.
- No label : 100 % personnalisable à votre marque.

85% coton biologique et 15% polyester recyclé post-consumer. Coton peigné. Coupe ample et épaules tombantes. Molleton non gratté (French Terry) 3 fils LST (Low Shrinkage Terry : pré-rétréci). 1/2 lune dans le dos. Lavé aux enzymes. Zip en métal recyclé avec tirette en forme arrondie. Deux poches plaquées devant avec rabat. Capuche à pince doublée en matière principale. Cordon de serrage plat en coton biologique. Bande de propreté intérieure encolure en chevrons. Finition bas de manches en bord côte 1 x 1. Finition bas de vêtement en simple surpiqûre. Finition intérieure du zip avec biais de propreté en jersey.

 300 g/m<sup>2</sup> 

**Tailles**



**Informations Complémentaires**

**Logistique**

**Pays d'origine**

**Code douanier**



BD - Bangladesh



61102099

**Conditions de lavage**



**Couleurs**

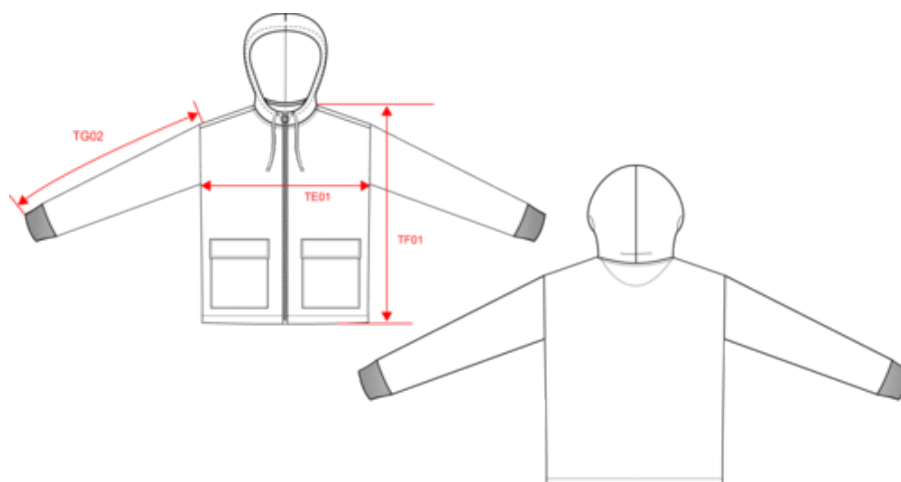


**Certifications**




**NS409**  
Sweat zippée femme


**Dimensions (cm)**



Mesures en cm	XS	S	M	L	XL
TE01 - 1/2 largeur poitrine à 1.5cm de l'emmanchure	46.50	49.50	52.50	55.50	58.50
TF01 - Hauteur totale de l'HSP	52.00	54.00	56.00	58.00	60.00
TG02 - Longueur manche longue	51.50	52.50	53.50	54.50	55.50

Informations Couleurs

 **Black**  
RVB : 35,35,37  
Pantone C : Black  
Pantone TCX : 19-4004TCX

 **Ivory**  
RVB : 236,231,218  
Pantone C : 7534C  
Pantone TCX : 11-0701TCX

Logistique

 5  20

Sizes	Width (cm)	Height (cm)	Length (cm)	Net weight (kg)	Gross weight (kg)	Pieces/Box	Pieces/Bundle
XS	40.00000	30.00000	60.00000	9.60000	11.30000	20	5
S	40.00000	30.00000	60.00000	10.10000	11.80000	20	5
M	40.00000	30.00000	60.00000	10.60000	12.30000	20	5
L	40.00000	35.00000	60.00000	11.30000	13.00000	20	5
XL	40.00000	35.00000	60.00000	11.90000	13.60000	20	5